
Station	COMPOST VILLARD-DE-LANS
Maître d'ouvrage	COMMUN. DE COMM.DU MASSIF DU VERCORS
Exploitant	
Commune d'implantation	VILLARD DE LANS
Type de station	compost boues urbaines

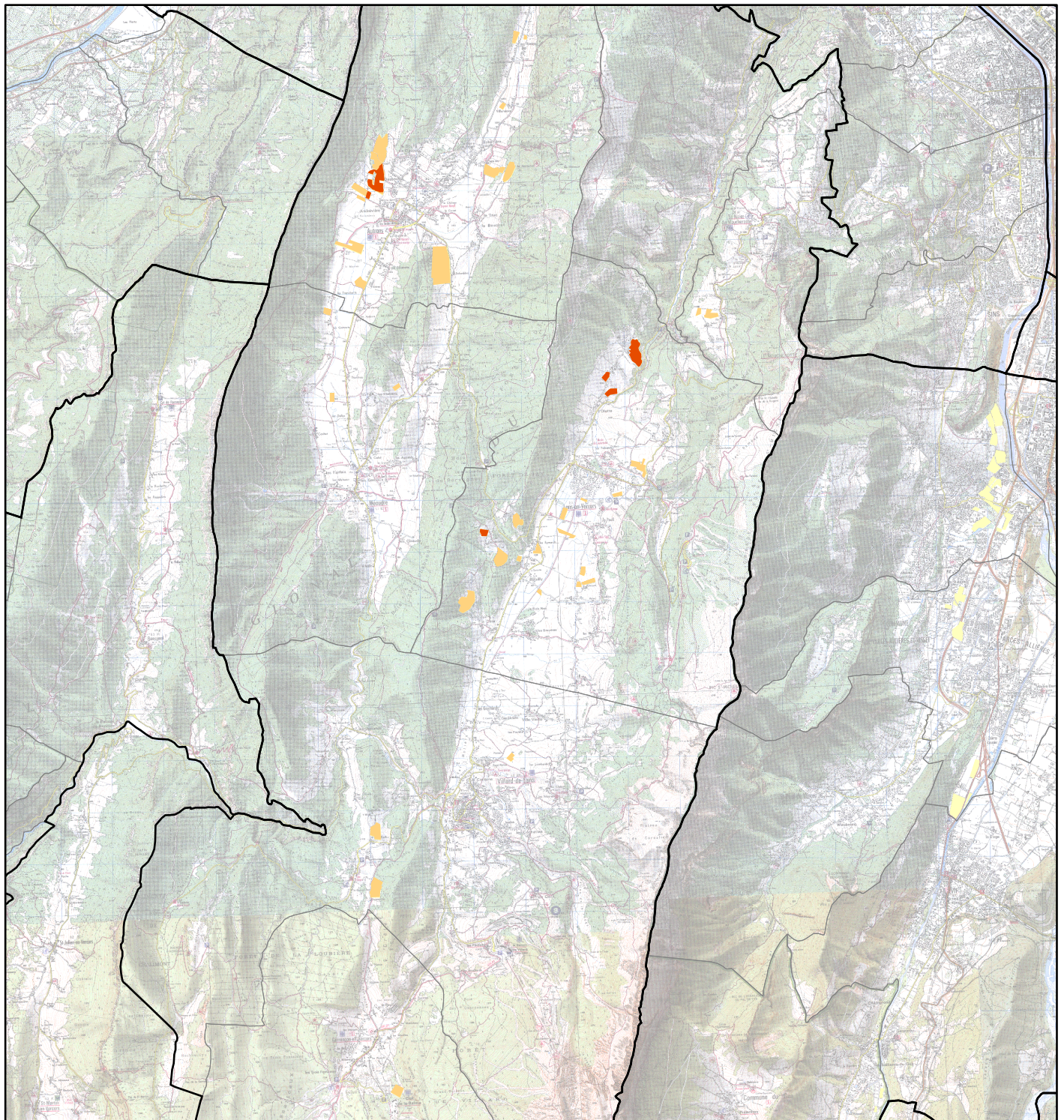
EPANDAGES 2006 :

Prestataire	Recyval
Nombre d'agriculteurs utilisateurs	4
Surface d'épandage	19,3 ha
Quantité épandue en tonnes brutes	233 t
% de matière sèche	44,4 %
Quantité épandue en tonnes de matière sèche	100 t MS
Dose moyenne en tonnes de matière sèche /ha	5,2 t MS/ha
Dose moyenne d'azote apportée par les boues	115 kg N/ha
Dose moyenne de CaO apportée par les boues	720 kg CaO/ha
% épandu hors période directive nitrates	0 %
Nombre d'analyses de boues : valeur agronomique	3
Nombre d'analyses de boues : ETM	1
Nombre d'analyses de boues : CTO	1
Nombre de parcelles avec boues en 2006 non cartographiées	0
Observations :	
Communes ayant reçu des boues :	

AUTRANS
LANS EN VERCORS





Type de boues : compost boues urbaines

Carte N° 48



1:110 000



-  Parcelles épandues par la station l'année en cours
-  Parcelles épandues par la station les années précédentes
-  Parcelles ayant reçu des épandages d'autres stations
-  Station d'épuration (données CGI)